

# Наводнение

В истории города Ирбита за последние два с половиной десятилетия наиболее сильным было наводнение в 1979 году, уровень подъема воды в бассейне рек Ница и Ирбит составил 879 см. Следующий по значимости пиковый уровень наблюдался в 1998 году и составил 869 см.

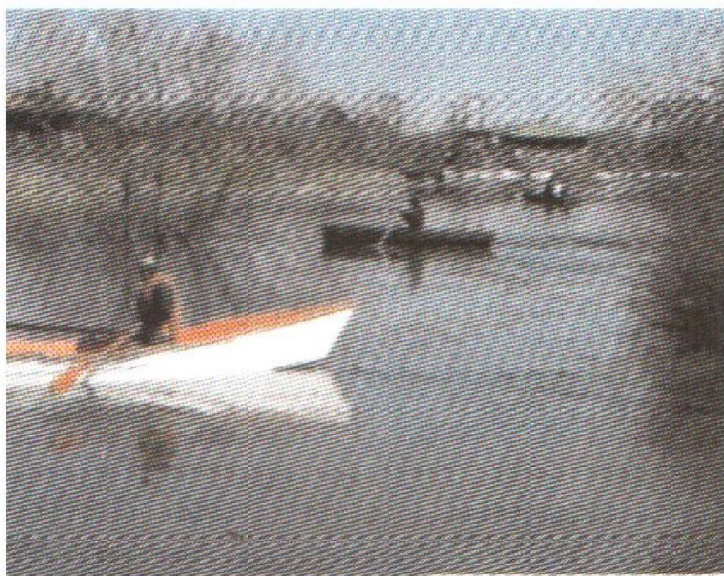
Весеннее половодье затапливает северную и северо-восточную окраину города. В случае повышения уровня воды есть достаточно времени, чтобы вывезти домашнее имущество в безопасное место.

Ожидание того, что вода больше прибывать не будет, может привести к ситуации, когда имущество поднято, и коза на чердаке, а вода все прибывает. Лодкой здесь уже не обойдешься, для вывоза людей, животных и имущества уже необходимо привлекать специальные средства спасения.

В период половодья городская комиссия по чрезвычайным ситуациям, управление гражданской защиты города Ирбита находятся в повышенной готовности, усиливается наблюдение за режимом рек.

О начале эвакуации населения из затопляемой зоны будет объявлено по радио с подвижных громкоговорящих установок, а также специально назначенными посыльными.

Для ускорения спасательных работ жители затопляемой зоны должны заблаговременно подготовить документы, ценные вещи, необходимые средства для проживания в гостинице или другом месте. При использовании плавающих транспортеров заранее предусмотреть места швартовки.



Проживание в домах, когда вода поднялась выше пола, чревато различными несчастными случаями. Возможно, подмывание земли и может обрушиться печь. Половые доски всплывают так, что входные двери невозможно открыть.

После спада воды следует остерегаться порванных и провисших электрических проводов.

Перед входом в помещение после наводнения необходимо соблюдать меры предосторожности: предварительно откройте окна и двери

для проветривания, а до этого нельзя пользоваться открытым огнем (возможно скопление взрывопожароопасной концентрации газов). Не включайте освещение и другие электроприборы до проверки исправности электропроводки.

В результате разлива рек возможны вспышки эпидемий из-за загрязнения вод мусором, канализационными стоками, нечистотами. Поэтому в районах ожидаемого затопления жильцам необходимо поддерживать чистоту, своевременно проводить уборку мусора. Категорически запрещается употреблять воду, не проверенную специалистами службы наблюдения и лабораторного контроля.